

## Gegevens van het fonds

### Investerings stijl

Mix

### Beleggingsbeleid

Met het DWS Vermogensbonds I kunt u participeren in veelbelovende sectoren en bedrijven over de hele wereld. Het compartiment wordt actief beheerd aan de hand van een hoogwaardige aandelselectie zonder beperkende referentie-index. Zo beschikt het compartimentbeheer over de nodige vrijheid om in te spelen op interessante beleggingsvondsten.

### Commentaar van de fondsbeheerder

Voor meer gedetailleerde opmerkingen, met betrekking tot de fondsen en de corresponderende markten, verwijzen wij u graag naar de jaarlijkse verslagen.

### Portefeuillebeheerder

Klaus Kaldemorgen  
(DWS Investment GmbH)

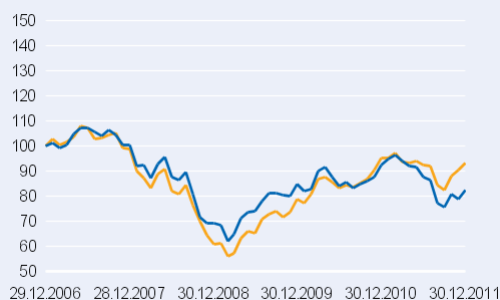
### Ratings

Morningstar Overall Rating™: **AAA**

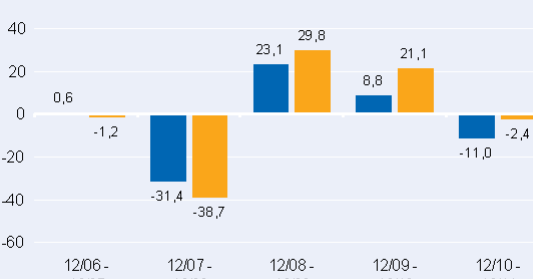
FERI Fund Rating: **(C)**

## Rendementen

### Rendementen (in EUR)



### Rendementen (in %)



■ Fonds

■ Benchmark: MSCI World (RI)

Berekening van het rendement volgens de BVI-methode, d.w.z. zonder rekening te houden met de emissiekosten. In de weergegeven cijfers is geen rekening gehouden met individuele kosten zoals transactiekosten, provisies en heffingen. Was dat wel het geval geweest, dan zou dit een negatieve impact hebben gehad op het rendement. De in het verleden behaalde rendementen vormen geen betrouwbare aanduiding voor de toekomstige rendementen.

### Rendementen (in %)

	1 m	1 j	3 j	5 j	sindsLopend lancering jaar	3 j Ø	5 j Ø	2008	2009	2010	2011	
EUR	4,5	-11,0	19,2	-17,8	2.095,7	-11,0	6,0	-3,8	-31,4	23,1	8,8	-11,0
BM IN EUR	2,8	-2,4	53,5	-7,0	--	-2,4	15,3	-1,4	-38,7	29,8	21,1	-2,4

### Overige eigenschappen (3 jaar)

Volatiliteit	15,47%	Maximale opname	-21,48%	VAR	9,66%
Sharpe-ratio	0,33	Informatieratio	-1,36	Correlatiecoëfficiënt	0,92
Alphafactor	-8,37%	Bètafactor	1,00	Tracking Error	6,22%

## Portefeuillestructuur

### Samenstelling p. sector (aand.) (% van netto vermogen)

Portefeuillesamenstelling overeenkomstig (BM)	(% van netto vermogen)	(BM)
Gezondheidszorg	(10,5)	15,5
Financiële sector	(17,6)	11,6
Informatietechnologie	(12,0)	11,2
Energie	(11,7)	10,6
Industriële bedrijven	(11,1)	8,4
Telecommunicatiediensten	(4,7)	6,0
Grondstoffen	(7,2)	4,8
Duurzame verbruiksgoederen	(10,2)	3,0
Basisconsumptiegoederen	(11,0)	2,6
Nutsbedrijven	(3,9)	2,3

Brutoweging, niet aangepast voor eventuele posities in derivaten.

### Top 10 posities (aandelen) (% van netto vermogen)

Pfizer Inc (Gezondheidszorg)	2,4
Allianz SE (Financiële sector)	2,3
Anadarko Petroleum Corp (Energie)	2,0
Vivendi SA (Telecommunicatiediensten)	1,9
Schlumberger Ltd (Energie)	1,9
ING Groep NV (Financiële sector)	1,7
Medtronic Inc (Gezondheidszorg)	1,7
Deutsche Telekom AG (Telecommunicatiediensten)	1,7
Apple Inc (Informatietechnologie)	1,6
Walt Disney Co/The (Duurzame verbruiksgoedere)	1,5
<b>Totaal</b>	<b>18,7</b>

Brutoweging, niet aangepast voor eventuele posities in derivaten en certificaten.

### Samenstelling p. land (aandelen) (% van netto vermogen)

(BM)	(% van netto vermogen)	(BM)
USA	(52,5)	31,3
Duitsland	(3,3)	8,7
Japan	(9,2)	6,9
Groot-Brittannië	(9,8)	6,2
Nederland	(1,0)	5,8
Frankrijk	(3,8)	4,9
Zwitserland	(3,6)	4,1
Canada	(5,3)	2,6
Taiwan		2,1
Singapore	(0,7)	1,4
Israël	(0,3)	0,9
Andere landen		1,1

Brutoweging, niet aangepast voor eventuele posities in derivaten.

### Portefeuilleverdeling (% van netto vermogen)

Aandelen	76,0
Deposito's	4,7
Fondsen	1,1
Liquide middelen	18,2
Future Long	7,5

## Portefeuillestructuur

Structuur van de valuta's	(% van netto vermogen)	Marktkapitalisatie	(% van netto vermogen)
US dollar	43,9	Super large caps (> 10 miljard)	59,5
Euro	34,1	Large caps (> 5 miljard < 10 miljard)	10,0
Japane yen	7,1	Mid caps (> 1 miljard < 5 miljard)	6,6
Britse Pond	6,4		
Zwitserse frank	2,5		
Taiwanese dollar	2,0		
Canadese dollar	1,6		
Singapore dollar	1,2		
Zuid-Koreaanse won	0,9		
Hongkong dollar	0,3		

Incl. valutatermijncontracten, neg. en pos. waarden weerspiegelen de verwachtingen over de koersontwikkel.

Brutoweging, niet aangepast voor eventuele posities in derivaten. De berekening is gebaseerd op de euro.

## Kerncijfers in relatie tot de posities van het fonds

Aantal aandelen	79	Dividendopbrengst (in %)	2,8	Marktkapitalisatie	52.100,9 Mio. EUR
-----------------	----	--------------------------	-----	--------------------	-------------------

## Fondsdata

Beheermaatschappij	DWS Investment GmbH	Max. instapkosten	5,00%	ISIN	DE0008476524
Beleggersprofiel	Groeigericht	Onkostenvergoeding	1,450%	Dividenden	Uitkering
Valuta van het fonds	EUR	Total expense ratio per 30.09.2011	1,440%	Gekapitaliseerde opbrengst	--
Fondsvermogen	4.756,3 Mio. EUR	excl. rendementsg. verg. uit leningopbr.	0,061%	EU Interim Profit	0,00 EUR
Aanvangsdatum	01.12.1970			Verkoopkoers	78,94 EUR
Boekjaareinde	30.09.2012				
Managementlocatie	Duitsland				

## Adres

### Deutsche Bank AG

A'dam Branch  
 Herengrach 450-454  
 NL-1017 Amsterdam  
 Tel.: +31 - 20 - 555-4632  
 Fax: +31 - 20 - 555-4635  
 Internet: www.dws.nl

## Nota

Het bijzonder vermogen toont op basis van zijn samenstelling/de door het compartimentbeheer gebruikte technieken een verhoogde volatiliteit, d.w.z. dat de prijs van de deelbewijzen ook binnen korte termijnen onderhevig kan zijn aan sterke opwaartse of neerwaartse schommelingen.

De bovenvermelde rendementscijfers houden geen rekening met de commissielonen en kosten voor de uitgifte en terugkoop van aandelen. Het betreft rendementscijfers op basis van historische gegevens die geen enkele waarborg kunnen geven met betrekking tot het toekomstige rendement en die geen rekening houden met mogelijke fusies van ICB's of compartimenten van beleggingsvennootschappen. Alvorens in te tekenen, raden we u aan om het uitgifteprospectus te raadplegen. Het prospectus, het vereenvoudigd prospectus en het laatste periodieke verslagen van de bevek zijn gratis verkrijgbaar bij de agentschappen van Deutsche Bank NV. Inlichtingen over het fiscaal regime, ingevolge de programmawet van 27/12/2005, zijn beschikbaar in het prospectus (Belgische beveks) of de Belgische bijlage (Luxemburgse beveks). De financiële dienstverlening in België wordt verleend door Deutsche Bank NV, Marnixlaan 13-15, 1000 Brussel.

## Kansen

- Aandelenfonds: markt-, sector- en bedrijfsgekoppelde koersstijgingen
- Rentefonds: intrestdaling respectievelijk koersstijging op de rentemarkten en/of daling van de risicopremies bij hogerrerrendende effecten
- In voorkomend geval wisselkoerswinsten

## Risico's

- Aandelenfonds: markt-, sector- en bedrijfsgekoppelde koersdalingen
- Rentefonds: intreststijging respectievelijk koersdaling op de rentemarkten en/of stijging van de risicopremies bij hogerrerrendende effecten
- Landenrisico, emittenten-, tegenpartijkredietwaardigheids- en wanbetalingsrisico
- In voorkomend geval inzet van financiële derivaten
- In voorkomend geval wisselkoersrisico
- De deelbewijswaarde kan op ieder ogenblik dalen onder de aankoopprijs die de klant voor het deelbewijs heeft betaald.

Beleggersprofiel: Groeigericht

Het compartiment is ontworpen voor groeigerichte beleggers, waarvan de rendementsverwachting hoger ligt dan het kapitaalmarktrendementniveau en die vermogensgroei voornamelijk via aandelen- en valutakansen nastreven.

De veiligheid en liquiditeit zijn ondergeschikt aan de rendementsvooruitzichten. Dat gaat gepaard met hogere risico's op aandelen-, rente- en valutavlak, naast hogere kredietwaardigheidsrisico's, die tot mogelijke koersverliezen kunnen leiden.

Gelieve te noteren dat de informatie van Morningstar, FERI en Lipper Leaders betrekking heeft op de voorgaande maand.

Morningstar Overall Rating TM

© [2011] Morningstar Inc. Alle rechten voorbehouden. De hierin vervatte informatie (1) is voor Morningstar en/of zijn contentaanbieders auteursrechtelijk beschermd; (2) mag niet gekopieerd of gedistribueerd worden; en (3) er wordt geen garantie gegeven voor de juistheid, volledigheid of actualiteitswaarde van deze informatie. Noch Morningstar noch de contentaanbieders zijn verantwoordelijk voor eventuele schade of verliezen die uit het gebruik van deze informatie zou kunnen voortvloeien. De rendementen in het verleden zijn.

Lipper Leaders

© 2011 Lipper - een Reuters-bedrijf. Alle rechten voorbehouden. Het is verboden Lipper-gegevens zonder schriftelijke toestemming van Lipper te kopiëren, bekend te maken, over te dragen of op een andere wijze te verwerken. Noch Lipper, noch een ander lid van de Reuters-groep of haar gegevensverstrekkers kunnen aansprakelijk gesteld worden voor ontbrekende of vertraagde gegevensverstrekkingen of voor de daaruit voortvloeiende gevolgen. De berekening van de waardeontwikkelingen door Lipper vindt plaats op basis van de op het moment van de berekening beschikbare gegevens en dient dan ook niet alle fondsen te omvatten die door Lipper gevolgd worden. Het verstrekken van de waardeontwikkelingsgegevens vormt geen aanbeveling voor het kopen of verkopen van een fonds, noch een beleggingsadvies voor een bepaald marktsegment. Lipper analyseert de waardeontwikkeling van fondsen in het verleden. De in het verleden verwezenlijkte resultaten vormen geen waarborg voor de toekomstige ontwikkeling van een beleggingsfonds. Lipper en het Lipper-logo zijn gedeponeerde handelsmerken van Reuters S.A.

Lipper Leaders rankingcriteria - Ratings van 1 (laag) tot 5 (hoog)

Eerste cijfer = totaalresultaat; tweede cijfer = consistent resultaat; derde cijfer = kapitaalbehoud; vierde cijfer = kosten

Algemene informatie

Omdat bij de vaststelling van de prijzen door de bewaarder op de laatste handelsdag van de maand voor sommige compartimenten er tot tien uur tijdsverschil kan zijn tussen de vaststelling van de koers van een compartiment en die van zijn benchmark, kan het rendement van het betreffende compartiment aan het eind van de maand in geval van aanzienlijke marktbevingen in die tussentijd een vertekend beeld geven (in positieve of negatieve zin) tegenover het rendement van de benchmark (het zogeheten "Pricing Effect").

De informatie in dit document behelst geen beleggingsadvies, maar dient als korte beschrijving van de belangrijkste kenmerken van het compartiment. De volledige informatie over het compartiment is te vinden in het vereenvoudigde dan wel volledige verkoopprospectus, aangevuld met het meest recente jaarverslag en het meest recente halfjaarverslag, als dit van recentere datum is dan het recentste jaarverslag. Deze documenten vormen de enige bindende basis voor de aankoop. Ze zijn zowel in elektronische als in gedrukte vorm kosteloos verkrijgbaar bij uw financieel adviseur, bij DWS Investment GmbH, Mainzer Landstrasse 178-190, D-60327 Frankfurt am Main, en voor zover het om een Luxemburgs fonds gaat, bij DWS Investment S.A., 2, Boulevard Konrad Adenauer, L-1115 Luxemburg.

De in dit document vervatte meningen geven de huidige inschatting van DWS Investments weer, die zonder voorafgaande kennisgeving kan worden gewijzigd. Voor de in dit document vermelde gegevens die van derden afkomstig zijn, staat DWS Investments niet in voor de juistheid, volledigheid en adequaatheid van deze gegevens, zij het dat DWS Investments uitsluitend die gegevens gebruikt die door DWS Investments als betrouwbaar worden beschouwd.

Berekening van het rendement volgens de BVI-methode, d.w.z. zonder rekening te houden met de emissiekosten. In de weergegeven cijfers is geen rekening gehouden met individuele kosten zoals transactiekosten, provisies en heffingen. Was dat wel het geval geweest, dan zou dit een negatieve impact hebben gehad op het rendement. De in het verleden behaalde rendementen vormen geen betrouwbare aanduiding voor de toekomstige rendementen.

Meer fiscale informatie vindt u in het volledige verkoopprospectus.

De uitgegeven deelbewijzen van dit compartiment mogen uitsluitend te koop aangeboden of verkocht worden in een rechtsgebied waar een dergelijk aanbod of een dergelijke verkoop toegelaten is. De deelbewijzen van dit compartiment mogen derhalve noch in de Verenigde Staten noch aan of voor rekening van Amerikaanse staatsburgers of in de VS gedomicilieerde personen te koop aangeboden of verkocht worden.

Dit document en de hierin vermelde informatie mogen niet in de Verenigde Staten worden verspreid. De verspreiding en de publicatie van dit document alsmede het aanbod of een verkoop van de deelbewijzen kunnen ook in andere rechtsgebieden aan beperkingen onderhevig zijn.